

КАТАЛОГ
СУХИХ
СТРОИТЕЛЬНЫХ
СМЕСЕЙ





О компании

Мы делаем все, чтобы работа была легкой!

ООО «Пермский завод строительных смесей» – производитель высококачественных сухих строительных смесей торговой марки «Kamix». Ведущие специалисты предприятия имеют опыт работы на рынке производства сухих строительных смесей более 15 лет. За этот период ими использован широкий опыт известных отечественных и зарубежных производителей для создания ассортимента продукции с оптимальными характеристиками и свойствами.

Смеси «Kamix» изготавливаются по рецептурам немецкой фирмы «Wacker» (рецептуры обрабатывались в Московском техническом центре), с использованием добавок немецких фирм «Wacker Polymers», «CFF», «Clariant GmbH», «Alta Chemical», «AkzoNobel», «Wolff Cellulosics» и др., благодаря чему не уступают аналогам известных зарубежных производителей.

За счет подбора отечественного сырья, импортных добавок и рецептур, современного производственного оборудования сухие смеси «Kamix» сочетают в себе высокое качество и выгодную цену.

Постоянно совершенствуется техническая база предприятия, расширяется номенклатура производимых материалов.

В ассортименте смесей «Kamix» имеется весь спектр высококачественных материалов для черновой и финишной, для внутренней и наружной отделки помещений: цементные стяжки для пола, наливные и самонивелирующиеся полы на цементной и гипсовой основе, цементные и гипсовые штукатурки, шпаклевки на цементной, гипсовой и полимерной основе, кладочные смеси, клеевые смеси для укладки кафельной плитки, керамогранита, мраморной и других крупноформатных, тяжелых плит, клей для ячеистых блоков, штукатурно-клеевые смеси для систем теплоизоляции.

Вся продукция «Kamix» соответствует ГОСТ и ТУ, имеет сертификат соответствия.

Нашими партнерами являются такие крупные предприятия как АО «ПЗСП», ПАО «Трест № 14», АО «СтройПанельКомплект», строительная компания «Сатурн-Р», строительная компания «Вектор», «Текс-Колор Пермь», компания «Бетокам» и многие другие предприятия Пермского края.

Продукция «KAMIX» использовалась на таких значимых объектах г. Перми и Пермского края, как Торговые центры «ЕВРАЗИЯ», «СЕМЬ ПЯТНИЦ», «ЗВЕЗДА», «КОЛИЗЕЙ», «АЙСБЕРГ», Пермский Краевой центр по профилактике и борьбе со СПИД, Пермский Краевой перинатальный центр, бизнес-центр «GREEN PLAZA», Арбитражный суд Пермского края, предприятиях ПАО «УРАЛКАЛИЙ», ОАО «УРАЛХИМ», ОАО «МЕТАФРАКС», при отделке корпусов курортов «КЛЮЧИ», «УСТЬ-КАЧКА», и многих других объектов коммерческого и жилого строительства.

Обратившись в ООО «Пермский завод строительных смесей» Вы получаете профессиональные консультации наших специалистов по всей выпускаемой продукции, индивидуальный внимательный подход, приобретаете надежного партнера!

Мы всегда готовы рассмотреть все Ваши пожелания по качеству и ассортименту нашей продукции, а так же выполнить индивидуальные заказы.



ПОКУПАЙ ПЕРМСКОЕ

Kamix



НАЗНАЧЕНИЕ

СТЯЖКИ – толстослойные покрытия для выравнивания пола по бетонным, цементно-песчаным, и другим прочным основаниям под последующую укладку декоративных напольных покрытий или для предварительного выравнивания основания перед дальнейшим финишным тонкослойным выравниванием с целью получения более высококачественной поверхности.

ПОДГОТОВКА ОСНОВАНИЯ

Основание должно быть прочным, очищенным от пыли, грязи, жирных пятен, краски. Непрочные, отслаивающиеся куски старой стяжки удалить. Трещины и крупные выбоины заполнить раствором и выдержать не менее суток. Перед укладкой стяжки поверхность увлажнить без образования луж. Поверхность с большим водопоглощением необходимо загрунтовать проникающими грунтовками. В этом случае увлажнять поверхность не требуется. Грунтовки наносить согласно инструкции по их применению. Температура основания должна быть не менее +5 °С.

ПРИМЕНЕНИЕ

В емкость налить воды согласно инструкции по применению. Засыпать смесь, тщательно перемешать, не допуская комков. Выдержать 10 минут, еще раз перемешать. Раствор готов к применению. Приготовленный раствор вылить на пол и протянуть правилом по маячным рейкам. Рекомендуемая толщина слоя 20–50 мм. Раствор применяют при температуре +5 °С... +30 °С. При производстве работ руководствоваться сводом правил СП 71.13330.2017.

ВНИМАНИЕ!

Не превышать дозировку воды – это может привести к ухудшению прочностных характеристик раствора. Оконные и дверные проемы должны быть закрыты во избежание сквозняков и воздушной тяги во время заливки. Через 3 суток раствор достигает 35% марочной прочности. Полная прочность достигается через 28 дней. На время твердения раствора рекомендуется поддерживать оптимальный для цементных растворов температурно-влажностный режим. В сухих помещениях стяжку увлажнить и накрыть полиэтиленовой пленкой.

Полученное покрытие не подлежит окраске и не рекомендуется без использования напольного покрытия. Для получения более высококачественной поверхности рекомендуем использовать смесь «Камикс-120».

ТРАНСПОРТИРОВКА И ХРАНЕНИЕ

Транспортировать всеми видами транспорта с соблюдением мер, предохраняющих упаковку от механических повреждений и увлажнения. Срок хранения 6 месяцев со дня изготовления.

ТРЕБОВАНИЯ БЕЗОПАСНОСТИ

Смеси для выравнивания пола «КАМИКС» не выделяют в окружающую среду вредных химических веществ и относятся к 1 классу по удельной эффективной активности естественных радионуклидов.

СРАВНИТЕЛЬНЫЕ ТЕХНИЧЕСКИЕ ХАРАКТЕРИСТИКИ

Технические характеристики	КАМИКС-6	КАМИКС-8 легкая	КАМИКС-10	КАМИКС-10в, армированная волокном
Вязущее	цемент			
Наполнитель	песок			
Цвет	серый			
Расход сухой смеси на 1 м ² при толщине слоя раствора 1 мм, кг	1,6–1,7	1,3–1,4	1,6–1,7	
Расход воды затворения на 1 кг сухой смеси, л	0,2–0,22	0,16–0,17	0,2–0,22	
Наибольшая крупность наполнителя, мм	1,00			
Марка раствора по прочности на сжатие	М 100	М 50	М 150	
Марка раствора по подвижности	Рк 2			
Марка раствора по морозостойкости	F 35			
Водостойкость	водостойкая			
Рекомендуемая толщина слоя нанесения, мм	20–50			
Жизнеспособность раствора, час	2			



НАЛИВНЫЕ И САМОНИВЕЛИРУЮЩИЕСЯ ПОЛЫ

НАЗНАЧЕНИЕ

НАЛИВНЫЕ И САМОНИВЕЛИРУЮЩИЕСЯ ПОЛЫ – сухие растворные смеси с повышенным содержанием пластификаторов и полимеров, повышающих растекаемость и адгезию к основанию, предназначены для финишного выравнивания пола по бетонным и цементно-песчаным основаниям под дальнейшую укладку декоративных напольных покрытий.

ПОДГОТОВКА ОСНОВАНИЯ

Основание должно быть сухим, прочным, очищенным от пыли, грязи, жирных пятен, краски. Все отверстия в полу должны быть заделаны во избежание утечки выравнивающего раствора. Поверхность обработать проникающими грунтовками. Грунтовки наносить согласно инструкции по их применению. Поверхности, сильно впитывающие влагу, обработать 2 раза. Грунтовка улучшает растекаемость растворной смеси, предотвращает преждевременную абсорбцию воды из раствора. Температура основания должна быть не ниже + 5 °С.

ПРИМЕНЕНИЕ

При ручном способе в емкость налить воды согласно инструкции по применению, засыпать смесь, тщательно перемешать. Для перемешивания применять электромиксер или дрель со специальной насадкой. Время смешивания 3–5 минут. Рекомендуемая температура смеси и основания +15 °С...+25 °С. Приготовленный раствор вылить на пол и, при необходимости, выровнять широким шпателем, прокатать игольчатым валиком.

При механизированном способе работы выполнять согласно инструкции по эксплуатации растворо-смесительных насосов. Работать необходимо как минимум вдвоем. Одновременно выполнять выравнивание и подготовку следующей порции раствора. Процесс заливки раствора должен быть непрерывным. Раствор применяют при температуре +5 °С ... +30 °С. При производстве работ руководствоваться сводом правил СП 71.13330.2017.

ВНИМАНИЕ!

Не превышать дозировку воды, это может привести к ухудшению прочностных характеристик раствора. Оконные и дверные проемы должны быть закрыты во избежание сквозняков и воздушной тяги во время заливки. Через 3 суток раствор достигает 35% марочной прочности. Полная прочность достигается через 28 дней. На время твердения раствора рекомендуется поддерживать оптимальный для цементных растворов температурно-влажностный режим. В сухих помещениях стяжку увлажнить и накрыть полиэтиленовой пленкой.

Полученное покрытие не подлежит окраске и не рекомендуется без использования напольного покрытия.

ТРАНСПОРТИРОВКА И ХРАНЕНИЕ

Транспортировать всеми видами транспорта с соблюдением мер, предохраняющих упаковку от механических повреждений и увлажнения. Срок хранения 6 месяцев со дня изготовления.

ТРЕБОВАНИЯ БЕЗОПАСНОСТИ

Смеси для выравнивания пола «КАМИКС» не выделяют в окружающую среду вредных химических веществ и относятся к 1 классу по удельной эффективной активности естественных радионуклидов.

СРАВНИТЕЛЬНЫЕ ТЕХНИЧЕСКИЕ ХАРАКТЕРИСТИКИ

Технические характеристики	Камикс-100 наливной пол	Камикс-120 самонивелирующийся пол	Камикс-130 полимерцементный тонкослойный наливной пол	Камикс-150 гипсовый самонивелирующийся наливной пол
Вяжущее	цемент			гипс
Наполнитель	песок			
Цвет	серый			
Расход сухой смеси при толщине слоя раствора 1 мм, кг	1,6–1,7	1,7–1,9	1,6–1,7	1,6
Расход воды затворения на 1 кг сухой смеси, л	0,17–0,20	0,22–0,25	0,20–0,22	0,22
Наибольшая крупность наполнителя, мм	1,00	0,6	1,00	
Марка раствора по прочности на сжатие	М 150	М 250	М 150	М 100
Марка раствора по подвижности	Рк 3	Рк 5	Рк 4	Рк 5
Марка раствора по морозостойкости	F 35	-	F 35	-
Водостойкость	водостойкая			неводостойкая
Рекомендуемая толщина слоя нанесения, мм	20–50	3–10	8–15	3–50
Жизнеспособность раствора, час	2	0,5		

Продукция соответствует ГОСТ 31358-2007: Камикс-100, Камикс-120, Камикс-130, ГОСТ 28013-98: Камикс-150

СТЯЖКА ДЛЯ ПОЛА

для ВНУТРЕННИХ и НАРУЖНЫХ РАБОТ
для РУЧНОГО НАНЕСЕНИЯ

КАМИКС-6

Сухая растворная смесь на основе цемента, фракционированного песка и модифицирующих добавок для приготовления высококачественного раствора для выравнивания пола.

ОБЛАСТЬ ПРИМЕНЕНИЯ:

Для выравнивания бетонных и цементно-песчаных оснований (устройства стяжек) под последующую укладку напольных покрытий. Может использоваться в качестве ремонтного раствора для заделки неровностей, трещин, выбоин в кирпичной кладке, бетонных и цементно-песчаных основаниях, для полов с подогревом.



25 кг

ГОСТ 31358-2007

ОСОБЕННОСТИ:

- легко наносится и разравнивается
- пластичная
- применяется для системы «теплый пол»

ТЕХНИЧЕСКИЕ ХАРАКТЕРИСТИКИ:

Цвет	серый
Наибольшая крупность наполнителя	1,0 мм
Марка раствора по прочности на сжатие	M 100
Рекомендуемая толщина слоя нанесения	20–50 мм
Расход сухой смеси на 1 м ² при слое 1 мм	1,6–1,7 кг
Расход воды на 1 кг сухой смеси	0,20–0,22 л
Жизнеспособность раствора	2 часа
Марка раствора по подвижности	Рк 2
Марка раствора по морозостойкости	F 35
Водостойкость	водостойкая

СТЯЖКА ДЛЯ ПОЛА

для ВНУТРЕННИХ и НАРУЖНЫХ РАБОТ
для РУЧНОГО НАНЕСЕНИЯ

КАМИКС-10

Сухая растворная смесь на основе цемента, фракционированного песка и модифицирующих добавок для приготовления высококачественного раствора для выравнивания пола.

ОБЛАСТЬ ПРИМЕНЕНИЯ:

Для выравнивания бетонных и цементно-песчаных оснований (устройства стяжек) под последующую укладку напольных покрытий. Может использоваться в качестве ремонтного раствора для заделки неровностей, трещин, выбоин в кирпичной кладке, бетонных и цементно-песчаных основаниях, для полов с подогревом.



25 кг

ГОСТ 31358-2007

ОСОБЕННОСТИ:

- пластичная
- повышенной прочности
- применяется для системы «теплый пол»

ТЕХНИЧЕСКИЕ ХАРАКТЕРИСТИКИ:

Цвет	серый
Наибольшая крупность наполнителя	1,0 мм
Марка раствора по прочности на сжатие	M 150
Рекомендуемая толщина слоя нанесения	20–50 мм
Расход сухой смеси на 1 м ² при слое 1 мм	1,6–1,7 кг
Расход воды на 1 кг сухой смеси	0,2–0,22 л
Жизнеспособность раствора	2 часа
Марка раствора по подвижности	Рк 2
Марка раствора по морозостойкости	F 35
Водостойкость	водостойкая

СТЯЖКА ДЛЯ ПОЛА АРМИРОВАННАЯ

для ВНУТРЕННИХ и НАРУЖНЫХ РАБОТ
для РУЧНОГО НАНЕСЕНИЯ

КАМИКС-10в

Сухая растворная смесь на основе цемента, фракционированного песка модифицирующих добавок и полиакриловых волокон, повышающих трещиностойкость, для приготовления высококачественного раствора для выравнивания пола.

ОБЛАСТЬ ПРИМЕНЕНИЯ:

Для выравнивания бетонных и цементно-песчаных оснований (устройства стяжек) под последующую укладку напольных покрытий. Армирующие волокна повышают прочность и стойкость к усадочным трещинам. Может использоваться для полов с подогревом.



25 кг

ГОСТ 31358-2007

ОСОБЕННОСТИ:

- пластичная
- повышенная трещиностойкость (армирована волокном)
- высокая прочность
- применяется для системы «теплый пол»

ТЕХНИЧЕСКИЕ ХАРАКТЕРИСТИКИ:

Цвет	серый
Наибольшая крупность наполнителя	1,0 мм
Марка раствора по прочности на сжатие	M 150
Рекомендуемая толщина слоя нанесения	20–50 мм
Расход сухой смеси на 1 м ² при слое 1 мм	1,6–1,7 кг
Расход воды на 1 кг сухой смеси	0,20–0,22 л
Жизнеспособность раствора	2 часа
Марка раствора по подвижности	Рк 2
Марка раствора по морозостойкости	F 35
Водостойкость	водостойкая

ДЛЯ ВЫРАВНИВАНИЯ ПОЛА

КАМИКС-8

ЛЕГКАЯ СТЯЖКА ДЛЯ ПОЛА

для ВНУТРЕННИХ РАБОТ
для РУЧНОГО и МАШИННОГО НАНЕСЕНИЯ

Сухая растворная смесь на основе цемента, фракционированного песка и модифицирующих добавок для приготовления высококачественного раствора для выравнивания пола.

ОБЛАСТЬ ПРИМЕНЕНИЯ:

Для устройства легких стяжек по бетонным и цементно-песчаным основаниям под последующую укладку напольных покрытий. Позволяет снизить нагрузку на перекрытия. Для достижения тепло- звукоизоляционных свойств допускается смешивание с легким заполнителем (керамзитовый гравий, гранулы пенополистирола).



25 кг

ГОСТ 31358-2007

ОСОБЕННОСТИ:

- пластичная
- облегченная
- теплоизоляционные свойства при добавлении легкого заполнителя

ТЕХНИЧЕСКИЕ ХАРАКТЕРИСТИКИ:

Цвет	серый
Наибольшая крупность наполнителя	1,0 мм
Марка раствора по прочности на сжатие	М 50
Рекомендуемая толщина слоя нанесения	20–100 мм
Расход сухой смеси на 1 м ² при слое 1 мм	1,3–1,4 кг
Расход воды на 1 кг сухой смеси	0,16–0,17 л
Жизнеспособность раствора	2 часа
Марка раствора по подвижности	Рк 2
Водостойкость	водостойкая

КАМИКС-100

НАЛИВНОЙ ПОЛ

для ВНУТРЕННИХ и НАРУЖНЫХ РАБОТ
для РУЧНОГО и МАШИННОГО НАНЕСЕНИЯ

Сухая растворная смесь на основе цемента, фракционированного песка и модифицирующих добавок с повышенным содержанием пластификаторов и полимеров, улучшающих растекаемость и адгезию к основанию, для приготовления высококачественного раствора для выравнивания пола.

ОБЛАСТЬ ПРИМЕНЕНИЯ:

Для выравнивания бетонных и цементно-песчаных оснований под последующую укладку напольных покрытий. Хорошая растекаемость позволяет получить ровную поверхность с минимальными сроками и трудозатратами. Может использоваться для полов с подогревом.



25 кг

ГОСТ 31358-2007

ОСОБЕННОСТИ:

- легко наносится и разравнивается
- высокая пластичность
- высокая прочность
- повышенное сцепление с основанием
- применяется для системы «теплый пол»

ТЕХНИЧЕСКИЕ ХАРАКТЕРИСТИКИ:

Цвет	серый
Наибольшая крупность наполнителя	1,0 мм
Марка раствора по прочности на сжатие	М 150
Рекомендуемая толщина слоя нанесения	20–50 мм
Расход сухой смеси на 1 м ² при слое 1 мм	1,6–1,7 кг
Расход воды на 1 кг сухой смеси	0,17–0,20 л
Жизнеспособность раствора	2 часа
Марка раствора по подвижности	Рк 3
Марка раствора по морозостойкости	F 35
Водостойкость	водостойкая

КАМИКС-120

САМОНИВЕЛИРУЮЩИЙСЯ ПОЛ

для ВНУТРЕННИХ РАБОТ
для РУЧНОГО и МАШИННОГО НАНЕСЕНИЯ

Сухая растворная смесь на основе цемента, фракционированного песка, пластификаторов и полимерных добавок для приготовления высококачественного самонивелирующегося раствора для выравнивания пола.

ОБЛАСТЬ ПРИМЕНЕНИЯ:

Применяется для тонкослойного финишного выравнивания бетонных и цементно-песчаных оснований под последующую укладку напольных покрытий. Хорошая растекаемость позволяет получить ровную поверхность с минимальными сроками и трудозатратами. Может использоваться для полов с подогревом.



25 кг

ГОСТ 31358-2007

ОСОБЕННОСТИ:

- обладает свойством самовыравнивания
- высокая пластичность
- высокая прочность
- высокое сцепление с основанием
- создает идеально ровную и гладкую поверхность

ТЕХНИЧЕСКИЕ ХАРАКТЕРИСТИКИ:

Цвет	серый
Наибольшая крупность наполнителя	0,6 мм
Марка раствора по прочности на сжатие	М 250
Рекомендуемая толщина слоя нанесения	3–10 мм
Расход сухой смеси на 1 м ² при слое 1 мм	1,7–1,9 кг
Расход воды на 1 кг сухой смеси	0,20–0,22 л
Жизнеспособность раствора	0,5 часа
Марка раствора по подвижности	Рк 5
Водостойкость	водостойкая

ПОЛИМЕРЦЕМЕНТНЫЙ НАЛИВНОЙ ПОЛ

КАМИКС-130

для ВНУТРЕННИХ РАБОТ
для РУЧНОГО и МАШИННОГО НАНЕСЕНИЯ

Сухая растворная смесь на основе цемента, фракционированного песка, пластификаторов и полимерных добавок для приготовления высококачественного раствора для выравнивания пола.

ОБЛАСТЬ ПРИМЕНЕНИЯ:

Для тонкослойного финишного выравнивания бетонных и цементно-песчаных оснований под последующую укладку напольных покрытий. Благодаря повышенному содержанию полимеров имеет высокую растекаемость и адгезию к основанию, что позволяет выравнивать значительные перепады и получать качественное финишное покрытие.



25 кг

ГОСТ 31358-2007

ОСОБЕННОСТИ:

- хорошая растекаемость
- высокая прочность
- повышенное сцепление с основанием
- создает идеально ровную поверхность
- стяжка + финишное выравнивание за 1 нанесение

ТЕХНИЧЕСКИЕ ХАРАКТЕРИСТИКИ:

Цвет	серый
Наибольшая крупность наполнителя	1,0 мм
Марка раствора по прочности на сжатие	М 150
Рекомендуемая толщина слоя нанесения	5–20 мм
Расход сухой смеси на 1 м ² при слое 1 мм	1,6–1,7 кг
Расход воды на 1 кг сухой смеси	0,20–0,22 л
Жизнеспособность раствора	0,5 часа
Марка раствора по подвижности	Рк 4
Водостойкость	водостойкая

ГИПСОВЫЙ САМОНИВЕЛИРУЮЩИЙСЯ ПОЛ

КАМИКС-150

для ВНУТРЕННИХ РАБОТ
для РУЧНОГО и МАШИННОГО НАНЕСЕНИЯ

Сухая растворная смесь на основе гипса для приготовления высококачественного самонивелирующегося раствора для выравнивания пола.

ОБЛАСТЬ ПРИМЕНЕНИЯ:

Для выравнивания различных оснований и устройства самонивелирующихся стяжек с ровной поверхностью, не требующей дополнительной обработки, под последующую укладку напольных покрытий в помещениях с нормальной влажностью.



25 кг

ГОСТ 28013-98

ОСОБЕННОСТИ:

- обладает эффектом самовыравнивания
- быстрый набор прочности
- безусадочность
- низкая теплопроводность
- стяжка+финишное выравнивание за 1 нанесение

ТЕХНИЧЕСКИЕ ХАРАКТЕРИСТИКИ:

Цвет	серый
Наибольшая крупность наполнителя	1,0 мм
Марка раствора по прочности на сжатие	М 100
Рекомендуемая толщина слоя нанесения	3–50 мм
Расход сухой смеси на 1 м ² при слое 1 мм	1,6 кг
Расход воды на 1 кг сухой смеси	0,22 л
Жизнеспособность раствора	0,5 часа
Марка раствора по подвижности	Рк 5

ПЕСКОБЕТОН С ПЛАСТИФИКАТОРОМ

КАМИКС-М300

для ВНУТРЕННИХ и НАРУЖНЫХ РАБОТ

Сухая растворная смесь на основе цемента, песка, заполнителя и модифицирующих добавок, для приготовления высококачественной пескобетонной смеси.

ОБЛАСТЬ ПРИМЕНЕНИЯ:

Для устройства прочной стяжки пола по бетонным и цементно-песчаным основаниям с последующей укладкой напольных покрытий. Может использоваться для устройства фундаментов, отмосток, бетонирования различных конструкций, заполнения швов и дефектов кирпичной кладки, бетона, изготовления бордюров, тротуарной плитки. Применяется для внутренних и наружных работ, в жилых и общественных помещениях.



25 кг

ГОСТ 31357-2007

ОСОБЕННОСТИ:

- Высокая прочность
- Высокая пластичность
- Водостойкая
- Морозостойкая

ТЕХНИЧЕСКИЕ ХАРАКТЕРИСТИКИ:

Цвет	серый
Вяжущее	цемент
Наполнитель	песок
Пластификатор	поликарбонатный
Наибольшая крупность наполнителя	1,2 мм
Расход сухой смеси на 1 м ² при слое 1 мм	1,9 кг/м ²
Расход воды на 1 кг сухой смеси	0,14–0,16 л
Марка раствора по прочности на сжатие	М 300
Марка раствора по подвижности	Рк 2
Марка раствора по морозостойкости	F 100
Жизнеспособность раствора	1,5 часа
Температура применения	+5 °С... +30 °С

КАМИКС-4

КЛАДОЧНАЯ СМЕСЬ

для ВНУТРЕННИХ и НАРУЖНЫХ РАБОТ

Сухая растворная смесь на основе цемента, песка и модифицирующих добавок.

ОБЛАСТЬ ПРИМЕНЕНИЯ:

Для выполнения кладки из кирпича, бетонных и каменных блоков, общестроительных работ. Возможно применение для выравнивания бетонных поверхностей, заполнения дефектов штукатурки, устройства стяжек.



25 кг

ГОСТ 31357-2007

ОСОБЕННОСТИ:

- водостойкая
- морозостойкая
- высокая водоудерживающая способность

ТЕХНИЧЕСКИЕ ХАРАКТЕРИСТИКИ:

Цвет	серый
Вяжущее	цемент
Марка раствора по прочности на сжатие	M 100; M 150; M 200
Расход сухой смеси на 1 м ² при слое 1 мм	1,6 кг
Расход воды на 1 кг сухой смеси	0,2–0,25 л
Жизнеспособность раствора	1,5 часа
Марка раствора по подвижности	Пк 2
Марка раствора по морозостойкости	F 35
Водостойкость	водостойкая

КАМИКС-4 Мороз

КЛАДОЧНАЯ СМЕСЬ

для ВНУТРЕННИХ и НАРУЖНЫХ РАБОТ

Сухая растворная кладочная смесь на основе цемента, песка и модифицирующих добавок.

ОБЛАСТЬ ПРИМЕНЕНИЯ:

Для выполнения кладки из кирпича, бетонных и каменных блоков, общестроительных работ. Может применяться для выравнивания бетонных поверхностей, заполнения дефектов штукатурки, устройства стяжек. Изготавливается с противоморозной добавкой для производства работ при температуре до –10 °С и до –15 °С.



25 кг

ГОСТ 31357-2007

ОСОБЕННОСТИ:

- для работ до –15 °С
- высокая водоудерживающая способность
- водостойкая
- морозостойкая

ТЕХНИЧЕСКИЕ ХАРАКТЕРИСТИКИ:

Цвет	серый
Вяжущее	цемент
Наполнитель	песок
Марка раствора по прочности на сжатие	M 100, M 150, M 200
Расход сухой смеси на 1 м ² при слое 1 мм	1,6 кг
Расход воды на 1 кг сухой смеси	0,18– 0,20 л
Марка раствора по подвижности	Рк 2
Марка раствора по морозостойкости	F 35
Жизнеспособность раствора	1,5 часа
Температура применения	-10 °С (-15 °С) ... +30 °С

КЛЕЙ ДЛЯ ЯЧЕЙСТЫХ БЛОКОВ

для ВНУТРЕННИХ и НАРУЖНЫХ РАБОТ

Сухая растворная смесь на основе цемента, фракционированного песка и модифицирующих добавок для приготовления высококачественного тонкослойного клеевого раствора.

ОБЛАСТЬ ПРИМЕНЕНИЯ:

Для кладки стен и перегородок из газобетонных, пенобетонных, газосиликатных, силикатных блоков, твинблоков и других высокопористых материалов. Тонкий шов (от 2 мм) позволяет прочно склеить блоки между собой, предотвратить образование «мостиков холода» и потери тепла через швы кладки. Может использоваться в качестве ремонтного раствора, тонкослойного оштукатуривания ячеистых блоков.



25 кг

ГОСТ 31357-2007

ОСОБЕННОСТИ:

- тонкослойный
- увеличивает теплосбережение конструкций
- высокое водоудержание внутри раствора
- пластичная, удобная в работе
- высокая прочность склеивания
- водостойкий и морозостойкий

ТЕХНИЧЕСКИЕ ХАРАКТЕРИСТИКИ:

Цвет	серый
Максимальная фракция	1,0 мм
Марка по прочности на сжатие	M 100
Прочность сцепления с бетоном, не менее	5 кг/см ²
Рекомендуемая толщина слоя	2–5 мм
Расход сухой смеси на 1 м ² при слое 1 мм	1,5–1,7 кг
Расход воды на 1 кг смеси	0,22 л
Жизнеспособность раствора	4 часа
Класс клея	C 0
Водостойкость	водостойкий
Морозостойкость	F 50

КЛЕЙ ДЛЯ ЯЧЕИСТЫХ БЛОКОВ

для ВНУТРЕННИХ и НАРУЖНЫХ РАБОТ

КАМИКС-26 Мороз

Сухая растворная смесь на основе цемента, фракционированного песка и модифицирующих добавок для приготовления высококачественного тонкослойного клеевого раствора.

ОБЛАСТЬ ПРИМЕНЕНИЯ:

Для кладки стен и перегородок из газобетонных, пенобетонных, газосиликатных, силикатных блоков, твинблоков и других высокопористых материалов. Тонкий шов (от 3 мм) позволяет прочно склеить блоки между собой, предотвратить образование «мостиков холода» и потери тепла через швы кладки. Может использоваться в качестве ремонтного раствора, тонкослойного оштукатуривания ячеистых блоков. Изготавливается с противоморозной добавкой для кладки при температуре до -10 °С и до -15 °С.



25 кг

ГОСТ 31357-2007

ОСОБЕННОСТИ:

- тонкослойный
- увеличивает теплосбережение конструкций
- высокое водоудержание внутри раствора
- пластичная, удобная в работе
- высокая прочность склеивания
- водостойкий и морозостойкий
- для работ до -15 °С

ТЕХНИЧЕСКИЕ ХАРАКТЕРИСТИКИ:

Цвет	серый
Наполнитель	песок
Максимальная фракция	1 мм
Рекомендуемая толщина слоя	2–5 мм
Прочность сцепления с бетоном, не менее	5 кг/см ²
Расход сухой смеси на 1 м ² при слое 1 мм	1,5–1,7 кг
Расход воды на 1 кг смеси	0,22 л
Марка по прочности на сжатие	M 100
Класс клея	C 0
Жизнеспособность раствора	4 часа
Водостойкость	водостойкий
Морозостойкость	F 50
Температура применения	-10 °С (-15 °С) ...+30 °С

КЛЕЙ МОНТАЖНЫЙ ГИПСОВЫЙ ДЛЯ ПГП

КАМИКС-340

Сухая растворная смесь на основе гипсового вяжущего, минеральных наполнителей и модифицирующих добавок для приготовления высококачественного монтажно-клеевого раствора.

ОБЛАСТЬ ПРИМЕНЕНИЯ:

Для монтажа стен и перегородок из пазогребневых гипсовых плит (ПГП).



20 кг

ГОСТ 31386-2008

ОСОБЕННОСТИ:

- высокая адгезия
- высокое водоудержание внутри раствора
- пластичный, удобный в работе
- экономичный расход

ТЕХНИЧЕСКИЕ ХАРАКТЕРИСТИКИ:

Цвет	светло-серый
Максимальная фракция	1,0 мм
Прочность на сжатие, не менее	2,5 МПа
Прочность сцепления	не менее 3 кг/см ²
Рекомендуемая толщина слоя	1–5 мм
Расход сухой смеси на 1 м ² при слое 1 мм	1,0–1,1 кг
Расход воды на 1 кг смеси	0,4–0,5 л
Жизнеспособность раствора	90 минут

ПОЛИМЕРЦЕМЕНТНАЯ СМЕСЬ

для ВНУТРЕННИХ и НАРУЖНЫХ РАБОТ

КАМИКС-503 Ремонт бетон

Сухая растворная смесь на основе цемента, песка, заполнителя и модифицирующих добавок, для приготовления высококачественной ремонтной смеси.

ОБЛАСТЬ ПРИМЕНЕНИЯ:

Для ремонта бетонных и железобетонных конструкций при наружных и внутренних работах. Применяется для заполнения выбоин, дефектов и неровностей глубиной не менее 5 мм на горизонтальных и вертикальных поверхностях.



25 кг

ГОСТ 31357-2007

ОСОБЕННОСТИ:

- высокая прочность.
- высокая пластичность
- водостойкая
- морозостойкая.

ТЕХНИЧЕСКИЕ ХАРАКТЕРИСТИКИ:

Цвет	серый
Вяжущее	цемент, РПП
Наполнитель	песок
Заполнитель	крошка
Наибольшая крупность заполнителя	3 мм
Марка по прочности на сжатие	M 400
Адгезия к бетону	10 кг/см ²
Рекомендуемая толщина слоя	5–35 мм
Расход сухой смеси на 1 м ² при слое 1 мм	2,0 кг
Расход воды на 1 кг смеси	0,1 л
Марка по подвижности	Пк 2
Марка раствора по морозостойкости	F 50
Жизнеспособность раствора	30 мин.



КЛЕИ ДЛЯ ПЛИТКИ

НАЗНАЧЕНИЕ

КЛЕЙ ДЛЯ ПЛИТКИ – сухая растворная клеевая смесь, предназначена для приклеивания керамической, кафельной плитки, керамогранита, природного и искусственного камня на прочные основания.

ПОДГОТОВКА ОСНОВАНИЯ

Основание должно быть сухим, прочным, тщательно очищенным от пыли, грязи, краски и других веществ, ухудшающих сцепление. Для улучшения прочности сцепления поверхность рекомендуется обработать грунтовкой. Сильно впитывающие поверхности обработать грунтовкой 2 раза. Гладкие бетонные плиты (пропаренные плиты заводского изготовления) необходимо обработать адгезионными грунтовками. Температура основания должна быть не ниже +5 °С.

ПРИМЕНЕНИЕ

Сухая смесь смешивается с чистой холодной водой. Смесь высыпается в воду и размешивается вручную, миксером или электродрелью с мешалкой до получения однородной массы без комков. Дать раствору постоять 5–10 минут и снова перемешать. После этого клей готов к применению. На подготовленное основание нанести слой клея, втирая его, затем наносится слой клея необходимой толщины и разравнивается зубчатым шпателем. На слой клея кладется плитка и вдавливается. Затирку швов и последующие работы производить через 24–48 часов. Не затвердевший материал смывается с инструментов водой, затвердевший счищается механически. Раствор применяют при температуре +5 °С ...+30 °С. При производстве работ руководствоваться сводом правил СП 71.13330.2017.

ТРАНСПОРТИРОВКА И ХРАНЕНИЕ

Транспортировать всеми видами транспорта с соблюдением мер, предохраняющих упаковку от механических повреждений и увлажнения. Срок хранения 6 месяцев со дня изготовления.

ТРЕБОВАНИЯ БЕЗОПАСНОСТИ

Клеевые смеси «КАМИКС» не выделяют в окружающую среду вредных химических веществ и относится к 1 классу по удельной эффективной активности естественных радионуклидов.

СРАВНИТЕЛЬНЫЕ ТЕХНИЧЕСКИЕ ХАРАКТЕРИСТИКИ

Технические характеристики	КАМИКС-11 ОПТИМ	КАМИКС-14 ПРОФИ	КАМИКС-15 УСИЛЕННЫЙ	КАМИКС-16 ГРАНИТ
Вяжущее	цемент + МГЭЦ		цемент + VA/E	
Наполнитель	песок			
Максимальная фракция	1 мм	0,6 мм		
Рекомендуемая толщина слоя	2–30 мм	2–6 мм		
Жизнеспособность раствора	3 часа			
Водостойкость	водостойкий			
Морозостойкость	F 50			
Прочность сцепления с бетоном, не менее	5 кг/см ²	7 кг/см ²	10 кг/см ²	12 кг/см ²
Расход при толщине слоя 1 мм	1,5–1,7 кг/см ²			
Расход воды на 1 кг смеси	0,2–0,22 л			
Класс клея	C 0	C 1		C 2
Марка по прочности на сжатие	M 100			
Тип покрытия	все виды керамической плитки	керамическая плитка, мелкоформатный керамогранит	керамическая плитка любого формата, плиты среднего формата из керамогранита, природного и искусственного камня, мрамора	
Особые рекомендации по основаниям	Для приклеивания без предварительного выравнивания перепадов и неровностей основания	Для тонкослойного приклеивания на предварительно выровненное основание	Для полов с подогревом, фасадов, балконов	Для цоколей, террас, бассейнов, оснований, с повышенной эксплуатационной нагрузкой и влажностью

Продукция соответствует ГОСТ Р 56387–2015

КЛЕЙ ДЛЯ ПЛИТКИ

для ВНУТРЕННИХ РАБОТ

КАМИКС-11 Оптим

Сухая растворная смесь на основе цемента, фракционированного песка и модифицирующих добавок для приготовления

ОБЛАСТЬ ПРИМЕНЕНИЯ:

Для толстослойной облицовки стен и полов керамической плиткой по недеформирующимся бетонным, кирпичным, газобетонным, оштукатуренным основаниям в помещениях с сухим и влажным режимом. Не требует предварительного выравнивания основания при наличии неровностей, уклонов до 30 мм. Может использоваться в качестве ремонтного раствора, кладочного раствора, для склеивания и оштукатуривания ячеистых блоков.



25 кг

ГОСТ Р 56387-2015

ОСОБЕННОСТИ:

- толстослойный
- для всех видов кафельной плитки
- пластичный, удобоукладываемый
- для влажных и сухих помещений
- морозостойкий

ТЕХНИЧЕСКИЕ ХАРАКТЕРИСТИКИ:

Цвет	серый
Максимальная фракция	1,0 мм
Марка по прочности на сжатие	M 100
Прочность сцепления с бетоном, не менее	5 кг/см ²
Рекомендуемая толщина слоя	2–30 мм
Расход сухой смеси на 1 м ² при слое 1 мм	1,5–1,7 кг
Расход воды на 1 кг смеси	0,2–0,22 л
Жизнеспособность раствора	3 часа
Класс клея	C 0
Водостойкость	водостойкий
Морозостойкость	F 50

КЛЕЙ ДЛЯ ПЛИТКИ

для ВНУТРЕННИХ и НАРУЖНЫХ РАБОТ

КАМИКС-14 Профи

Сухая растворная смесь на основе цемента, фракционированного песка и модифицирующих добавок для приготовления высококачественного плиточного клея.

ОБЛАСТЬ ПРИМЕНЕНИЯ:

Для тонкослойной облицовки стен и полов керамической плиткой по недеформирующимся горизонтальным и вертикальным бетонным, кирпичным, газобетонным, оштукатуренным основаниям внутри и снаружи зданий, а также приклеивания керамогранита размером 40x40 на горизонтальные основания внутри помещений.



25 кг

ГОСТ Р 56387-2015

ОСОБЕННОСТИ:

- тонкослойный
- для всех видов кафельной плитки и мелкоформатного керамогранита
- пластичный, удобоукладываемый
- для влажных и сухих помещений
- морозостойкий

ТЕХНИЧЕСКИЕ ХАРАКТЕРИСТИКИ:

Цвет	серый
Максимальная фракция	0,6 мм
Марка по прочности на сжатие	M 100
Прочность сцепления с бетоном, не менее	7 кг/см ²
Рекомендуемая толщина слоя	2–6 мм
Расход сухой смеси на 1 м ² при слое 1 мм	1,5–1,7 кг
Расход воды на 1 кг смеси	0,2–0,22 л
Жизнеспособность раствора	3 часа
Класс клея	C 1
Водостойкость	водостойкий
Морозостойкость	F 50

КЛЕЙ ДЛЯ ПЛИТКИ

для ВНУТРЕННИХ и НАРУЖНЫХ РАБОТ

КАМИКС-15 Усиленный

Сухая растворная смесь на основе цемента, фракционированного песка и модифицирующих полимерных добавок для приготовления высококачественного плиточного клея с повышенной адгезией.

ОБЛАСТЬ ПРИМЕНЕНИЯ:

Для облицовки фасадов зданий, стен и полов керамогранитом, мраморной плиткой, природным и искусственным камнем, керамической плиткой стандартного и крупного формата по горизонтальным и вертикальным бетонным, кирпичным, газобетонным, оштукатуренным цементным и гипсовым основаниям, ГКЛ, ГВЛ, асбоцементным листам, ДСП. Рекомендуется для полов с подогревом. Допускается применение методом «сверху вниз».



25 кг

ГОСТ Р 56387-2015

ОСОБЕННОСТИ:

- тонкослойный
- пластичный, удобоукладываемый
- применяется для системы «теплый пол»
- применение методом «сверху вниз»
- морозостойкий

ТЕХНИЧЕСКИЕ ХАРАКТЕРИСТИКИ:

Цвет	серый
Максимальная фракция	0,6 мм
Марка по прочности на сжатие	M 150
Прочность сцепления с бетоном, не менее	10 кг/см ²
Рекомендуемая толщина слоя	2–6 мм
Расход сухой смеси на 1 м ² при слое 1 мм	1,5–1,7 кг
Расход воды на 1 кг смеси	0,2–0,22 л
Жизнеспособность раствора	3 часа
Класс клея	C 1
Водостойкость	водостойкий
Морозостойкость	F 50

КАМИКС-16 Гранит

КЛЕЙ ДЛЯ КЕРАМОГРАНИТА

для ВНУТРЕННИХ и НАРУЖНЫХ РАБОТ

Сухая растворная смесь на основе цемента, фракционированного песка и модифицирующих полимерных добавок, повышающих пластичность и адгезию к основанию, для приготовления высококачественного плиточного клея.

ОБЛАСТЬ ПРИМЕНЕНИЯ:

Для облицовки фасадов зданий, цоколей, террас, балконов и других сложных оснований плитами любого формата из керамогранита, мрамора, природного и искусственного камня, керамической плиткой по горизонтальным и вертикальным бетонным, кирпичным, газобетонным, оштукатуренным цементным и гипсовым основаниям, ГКЛ, ГВЛ, асбоцементным листам, ДСП. Рекомендуется для облицовки бассейнов, полов с подогревом и других оснований, подверженных значительным нагрузкам, деформациям, резким температурным перепадам, воздействию воды, препятствует безнапорным протечкам (ванные комнаты, душевые и т. д.). Допускается применение методом «сверху вниз».



25 кг

ГОСТ Р 56387-2015

ОСОБЕННОСТИ:

- высокая адгезия
- пластичный, удобоукладываемый
- подходит для бассейнов
- применяется для системы «теплый пол»
- применение методом «сверху вниз»
- морозостойкий

ТЕХНИЧЕСКИЕ ХАРАКТЕРИСТИКИ:

Цвет	серый
Максимальная фракция	0,6 мм
Марка по прочности на сжатие	M 100
Прочность сцепления с бетоном, не менее	12 кг/см ²
Рекомендуемая толщина слоя	2–6 мм
Расход сухой смеси на 1 м ² при слое 1 мм	1,5–1,7 кг
Расход воды на 1 кг смеси	0,2–0,22 л
Жизнеспособность раствора	3 часа
Класс клея	C 2
Водостойкость	водостойкий
Морозостойкость	F 50

КАМИКС-18 Теплоклей

ШТУКАТУРНО-КЛЕЕВАЯ СМЕСЬ

для ВНУТРЕННИХ и НАРУЖНЫХ РАБОТ

Сухая растворная смесь на основе цемента, фракционированного песка и модифицированных полимерных добавок, повышающих пластичность и адгезию к основанию, для приготовления высококачественного штукатурно-клеявого раствора. Соответствует требованиям ГОСТ 31357-2007.

ОБЛАСТЬ ПРИМЕНЕНИЯ:

Для устройства систем скрепленной теплоизоляции зданий различного назначения. Применяется для приклеивания минеральной ваты, стекловаты, экструдированного и неэкструдированного пенополистирола, для устройства армирующего слоя с использованием сетки, для тонкослойного оштукатуривания по сетке. Раствор применять при температуре +5 °С...+30 °С.



25 кг

ГОСТ Р 56387-2015

ОСОБЕННОСТИ:

- высокая пластичность
- высокая адгезия
- паропроницаемость
- применение в дышащих системах теплоизоляции

ТЕХНИЧЕСКИЕ ХАРАКТЕРИСТИКИ:

Цвет	серый
Максимальная фракция	0,6 мм
Рекомендуемая толщина слоя	2–15 мм
Прочность сцепления с основанием: бетономутеллителем	не менее 10 кг/см ² не менее 1 кг/см ²
Расход сухой смеси на 1 м ² при слое 1 мм	1,5–1,6 кг
Расход воды на 1 кг смеси	0,20–0,22 л
Температура эксплуатации	–50 °С...+ 60 °С
Класс клея	C 2
Водостойкость	водостойкий
Морозостойкость	не менее 75 циклов

КАМИКС-240

ШТУКАТУРКА ДЛЯ ГАЗОБЕТОННЫХ И ТВИНБЛОКОВ

ТОНКОСЛОЙНАЯ

для ВНУТРЕННИХ и НАРУЖНЫХ РАБОТ

Сухая растворная смесь на основе портландцемента, фракционированного песка, модифицирующих добавок, для приготовления высококачественного тонкослойного штукатурного раствора по газобетону и твинблокам.

ОБЛАСТЬ ПРИМЕНЕНИЯ:

Для тонкослойного оштукатуривания стен из газо- и пенобетона, твинблоков. Для внутренних и наружных работ.

ОСОБЕННОСТИ:

- экономичная
- высокое сцепление с основанием
- водостойкая
- морозостойкая

ТЕХНИЧЕСКИЕ ХАРАКТЕРИСТИКИ:

Цвет	серый
Вязущее	цемент
Наполнитель	песок
Максимальная фракция	1,0 мм
Рекомендуемая толщина слоя	3–10 мм
Расход сухой смеси на 1 м ² при слое 1 мм	1,5–1,6 кг
Расход воды на 1 кг смеси	0,20–0,22 л
Класс прочности	КП III
Жизнеспособность раствора	1,5–2 часа
Водостойкость	водостойкая
Морозостойкость	F 50



25 кг

ГОСТ 33083-2014

ШТУКАТУРКИ ЦЕМЕНТНЫЕ



НАЗНАЧЕНИЕ

ЦЕМЕНТНЫЕ ШТУКАТУРКИ – сухие растворные смеси для оштукатуривания поверхностей из бетона, газо- и пенобетона, кирпича, по цементным и цементно-известковым штукатуркам в помещениях с сухим и влажным режимом, а также для оштукатуривания фасадов, для подготовки основания под последующее шпаклевание, окраску, оклейку обоями, отделку декоративными материалами.

ПОДГОТОВКА ОСНОВАНИЯ

Основание должно быть крепким, тщательно очищенным от пыли, грязи, неплотно прилегающей штукатурки, краски и других веществ, ухудшающих сцепление. Неравномерно или сильно впитывающие поверхности обработать грунтовкой. Температура основания должна быть не менее + 5 °С.

ПРИМЕНЕНИЕ

Сухая смесь смешивается с чистой холодной водой. Смесь высыпается в воду и размешивается вручную, миксером или электродрелью с мешалкой до получения однородной массы без комков. Дать раствору постоять 10 минут и снова перемешать. После этого штукатурка готова к применению. Штукатурку нанести на поверхность, набрасывая мастерком, кельмой или шпателем. Последующий выравнивающий слой раствора или укладку плитки следует производить не ранее чем через 6 часов. Раствор применяют при температуре +5 °С ...+30 °С. При производстве работ руководствоваться сводом правил СП 71.13330.2017.

ТРАНСПОРТИРОВКА И ХРАНЕНИЕ

Транспортировать всеми видами транспорта с соблюдением мер, предохраняющих упаковку от механических повреждений и увлажнения. Срок хранения 6 месяцев со дня изготовления.

ТРЕБОВАНИЯ БЕЗОПАСНОСТИ

Цементные штукатурки «КАМИКС» не выделяют в окружающую среду вредных химических веществ и относятся к 1 классу по удельной эффективной активности естественных радионуклеидов.

СРАВНИТЕЛЬНЫЕ ТЕХНИЧЕСКИЕ ХАРАКТЕРИСТИКИ

Технические характеристики	КАМИКС-12 мелкодисперсная	КАМИКС-200 цементно-известковая	КАМИКС-220 для ручного и машинного нанесения	КАМИКС-400 легкая (фасадная)
Вяжущее	цемент			
Наполнитель	песок			
Жизнеспособность штукатурки после смешивания с водой, час	2			
Максимальная фракция, мм	0,6	1		
Расход на 1 м ² при выравнивании слоем 1 мм, кг	1,5–1,6		1,4–1,5	1,3–1,4
Класс прочности при сжатии, не ниже	КП IV	КП III		
Расход воды на 1 кг смеси, л	0,17–0,2	0,2–0,22	0,18–0,2	0,18
Толщина слоя нанесения, мм	2–10	6–15	6–20	
Водостойкость	водостойкая			
Морозостойкость	F 50			
Особые рекомендации	для бассейнов	для сухих и влажных помещений	для машинного нанесения	для фасадов

Продукция соответствует ГОСТ 33083-2014

ШТУКАТУРКИ ГИПСОВЫЕ

НАЗНАЧЕНИЕ

ГИПСОВЫЕ ШТУКАТУРКИ – сухие растворные смеси для оштукатуривания поверхностей из бетона, газо- и пенобетона, кирпича, ЦСП, по оштукатуренным основаниям, под последующее финишное шпаклевание, окраску, оклейку обоями, отделку декоративными материалами в помещениях с нормальной влажностью. Не дают усадки. Регулируют влажностный режим – «дышат». Возможно заглаживание оштукатуренной поверхности мокрым способом и доведение ее до глянца, что значительно сокращает затраты на шпаклевание.

ПОДГОТОВКА ОСНОВАНИЯ

Основание должно быть крепким, тщательно очищенным от пыли, грязи, краски и других веществ, ухудшающих сцепление. Неравномерно или сильно впитывающие поверхности обработать грунтовкой. Температура основания должна быть не ниже + 5 °С.

ПРИМЕНЕНИЕ

Сухая смесь смешивается с чистой холодной водой. Смесь высыпается в воду и размешивается вручную, миксером или электродрелью с мешалкой до получения однородной массы без комков. Дать раствору постоять 5 минут и снова перемешать. После этого штукатурка готова к применению. Использовать в течение 1 часа. Штукатурку нанести на поверхность в течение 20–25 мин после затворения, набрасывая мастерком, кельмой или шпателем, затем слой выровнять полутерком или правилом.

Через 40–60 минут поверхность подрезать правилом. После высыхания выполнить затирку поролоновой теркой круговыми движениями, слегка увлажнив поверхность. Затем выполнить гляцевание с помощью металлической терки. Раствор применяют при температуре +5 °С ...+30 °С. При производстве работ руководствоваться сводом правил СП 71.13330.2017.

ТРАНСПОРТИРОВКА И ХРАНЕНИЕ

Транспортировать всеми видами транспорта с соблюдением мер, предохраняющих упаковку от механических повреждений и увлажнения. Срок хранения 6 месяцев со дня изготовления.

ТРЕБОВАНИЯ БЕЗОПАСНОСТИ

Гипсовые штукатурки «КАМИКС» не выделяют в окружающую среду вредных химических веществ и относятся к 1 классу по удельной эффективной активности естественных радионуклидов.

СРАВНИТЕЛЬНЫЕ ТЕХНИЧЕСКИЕ ХАРАКТЕРИСТИКИ

Технические характеристики	КАМИКС-310	КАМИКС-320
Вяжущее	гипс	
Цвет	светло-серый	
Жизнеспособность штукатурки после смешивания с водой, час	1	
Время высыхания (зависит от температуры и влажности), час	4–24	
Водостойкость	неводостойкая	
Максимальная фракция, мм	1,5	
Расход на 1 м ² при выравнивании слоем 1 мм, кг	1,0–1,1	
Прочность на сжатие	> 3,0 МПа	> 2,5 МПа
Расход воды затворения на 1 кг смеси, л	0,4–0,5	0,45–0,5
Толщина слоя нанесения, мм	3–30	8–30
Качество поверхности	возможность «гляцевания» поверхности, не требующей дальнейшего шпаклевания, под окраску, оклейку обоями, декоративные покрытия	под последующее финишное шпаклевание, окраску, оклейку обоями, декоративные покрытия
Склеивание пазогребневых плит	да	

Продукция соответствует ГОСТ 31377-2008

ШТУКАТУРКА ЦЕМЕНТНАЯ МЕЛКОДИСПЕРСНАЯ

для ВНУТРЕННИХ и НАРУЖНЫХ РАБОТ
для РУЧНОГО НАНЕСЕНИЯ

КАМИКС-12

Сухая растворная смесь на основе портландцемента, мелкофракционного песка и полимерных добавок, обеспечивающих высокую пластичность, адгезию, трещиностойкость и низкое водопоглощение, для приготовления высококачественного тонкослойного штукатурного раствора.

ОБЛАСТЬ ПРИМЕНЕНИЯ:

Для ручного оштукатуривания стен из бетона, газо- и пенобетона, кирпича, по цементным и цементно-известковым штукатуркам в помещениях с сухим и влажным режимом, а также для оштукатуривания фасадов, заделки отверстий и выбоин, для подготовки основания под последующее шпаклевание, окраску, оклейку обоями, отделку декоративными материалами. Рекомендована для оштукатуривания чаш бассейнов.



25 кг

ГОСТ 33083-2014

ОСОБЕННОСТИ:

- пластичная
- возможность нанесения тонким слоем
- подходит для бассейнов
- водостойкая
- морозостойкая

ТЕХНИЧЕСКИЕ ХАРАКТЕРИСТИКИ:

Цвет	серый
Максимальная фракция	0,6 мм
Класс прочности	КП IV
Рекомендуемая толщина слоя	2–10 мм
Жизнеспособность раствора	2 часа
Расход сухой смеси на 1 м ² при слое 1 мм	1,5–1,6 кг
Расход воды на 1 кг смеси	0,17–0,20 л
Марка по подвижности	Пк 2
Морозостойкость	F 50

ШТУКАТУРКА ЦЕМЕНТНО-ИЗВЕСТКОВАЯ

для ВНУТРЕННИХ и НАРУЖНЫХ РАБОТ
для РУЧНОГО НАНЕСЕНИЯ

КАМИКС-200

Сухая растворная смесь на основе портландцемента, фракционированного песка, гидратной извести и полимерных добавок, обеспечивающих высокую пластичность, адгезию и трещиностойкость, для приготовления высококачественного штукатурного раствора.

ОБЛАСТЬ ПРИМЕНЕНИЯ:

Для ручного оштукатуривания стен из бетона, газо- и пенобетона, кирпича, по цементным и цементно-известковым штукатуркам в помещениях с сухим и влажным режимом, а также для оштукатуривания фасадов, для подготовки основания под последующее шпаклевание, окраску, оклейку обоями, отделку декоративными материалами.



25 кг

ГОСТ 33083-2014

ОСОБЕННОСТИ:

- пластичная
- водостойкая
- морозостойкая
- экономичная

ТЕХНИЧЕСКИЕ ХАРАКТЕРИСТИКИ:

Цвет	серый
Максимальная фракция	1,0 мм
Класс прочности	КП III
Рекомендуемая толщина слоя	6–15 мм
Жизнеспособность раствора	2 часа
Расход сухой смеси на 1 м ² при слое 1 мм	1,5–1,6 кг
Расход воды на 1 кг смеси	0,2–0,22 л
Марка по подвижности	Пк 2
Морозостойкость	F 50

ШТУКАТУРКА ЦЕМЕНТНАЯ АРМИРОВАННАЯ

для ВНУТРЕННИХ и НАРУЖНЫХ РАБОТ
для РУЧНОГО и МАШИННОГО НАНЕСЕНИЯ

КАМИКС-220

Сухая растворная смесь на основе портландцемента, фракционированного песка, гидратной извести, армирующих волокон и полимерных добавок, обеспечивающих высокую пластичность, адгезию и трещиностойкость, для приготовления высококачественного штукатурного раствора.

ОБЛАСТЬ ПРИМЕНЕНИЯ:

Для ручного и машинного оштукатуривания стен из бетона, газо- и пенобетона, кирпича, по цементным и цементно-известковым штукатуркам в помещениях с сухим и влажным режимом, а также для оштукатуривания фасадов, для подготовки основания под последующее шпаклевание, окраску, оклейку обоями, отделку декоративными материалами.



25 кг

ГОСТ 33083-2014

ОСОБЕННОСТИ:

- армирована волокном
- пластичная
- водостойкая
- морозостойкая
- экономичный расход

ТЕХНИЧЕСКИЕ ХАРАКТЕРИСТИКИ:

Цвет	серый
Максимальная фракция	1,0 мм
Класс прочности	КП III
Рекомендуемая толщина слоя	6–20 мм
Расход сухой смеси на 1 м ² при слое 1 мм	1,3–1,4 кг
Расход воды на 1 кг смеси	0,18–0,20 л
Жизнеспособность раствора	2 часа
Марка по подвижности	Пк 2
Морозостойкость	F 50

КАМИКС-400

ШТУКАТУРКА ЦЕМЕНТНАЯ ЛЕГКАЯ ФАСАДНАЯ

для ВНУТРЕННИХ и НАРУЖНЫХ РАБОТ
для РУЧНОГО НАНЕСЕНИЯ

Сухая растворная смесь на основе портландцемента, фракционированного песка и модифицирующих добавок, обеспечивающих высокую пластичность, адгезию и трещиностойкость, для приготовления высококачественного облегченного штукатурного раствора.

ОБЛАСТЬ ПРИМЕНЕНИЯ:

Для ручного оштукатуривания фасадов зданий из бетона, газо- и пенобетона, кирпича, по цементным и цементно-известковым штукатуркам, а также стен в помещениях с сухим и влажным режимом, для подготовки основания под последующее шпаклевание, окраску, оклейку обоями, отделку декоративными материалами.



25 кг

ГОСТ 33083-2014

ОСОБЕННОСТИ:

- облегченная
- пластичная
- экономичный расход
- водостойкая
- морозостойкая

ТЕХНИЧЕСКИЕ ХАРАКТЕРИСТИКИ:

Цвет	серый
Максимальная фракция	1,0 мм
Плотность раствора	1300 кг/м ³
Класс прочности	КП III
Прочность сцепления с бетоном, не менее	3 кг/см ²
Рекомендуемая толщина слоя	6–20 мм
Расход сухой смеси на 1 м ² при слое 1 мм	1,3–1,4 кг
Расход воды на 1 кг смеси	0,18–0,20 л
Жизнеспособность раствора	2 часа
Марка по подвижности	Пк 2
Морозостойкость	F 50

КАМИКС-310

ГИПСОВАЯ ШТУКАТУРКА УНИВЕРСАЛЬНАЯ

для ВНУТРЕННИХ РАБОТ
для РУЧНОГО НАНЕСЕНИЯ

Сухая растворная смесь на гипсовой основе с минеральными наполнителями и полимерными добавками, обеспечивающими повышенную адгезию, для приготовления высококачественного штукатурного раствора.

ОБЛАСТЬ ПРИМЕНЕНИЯ:

Для высококачественного оштукатуривания стен и потолков из бетона, газо- и пенобетона, кирпича, ЦСП, по оштукатуренным основаниям, с получением поверхности, не требующей дополнительного шпаклевания, под последующую окраску, оклейку обоями, отделку декоративными материалами помещений с нормальной влажностью. Может использоваться для склеивания пазогребневых гипсовых плит (ПГП).



20 кг

ГОСТ 31377-2008

ОСОБЕННОСТИ:

- не требует дополнительного шпаклевания (возможность доведения до глянца)
- пластичная, удобная в работе
- экологически чистая
- регулирует режим влажности – «дышит», создавая благоприятный микроклимат
- нанесение толстого слоя за один раз
- экономичный расход

ТЕХНИЧЕСКИЕ ХАРАКТЕРИСТИКИ:

Цвет	светло-серый
Максимальная фракция	1,5 мм
Прочность на сжатие	> 3,0 МПа
Рекомендуемая толщина слоя	3–30 мм
Расход сухой смеси на 1 м ² при слое 1 мм	1,0–1,1 кг
Расход воды на 1 кг смеси	0,40–0,50 л
Жизнеспособность раствора	1 час
Время высыхания (зависит от температуры и влажности)	4–24 часа
Водостойкость	неводостойкая

КАМИКС-320

ГИПСОВАЯ ШТУКАТУРКА ВЫРАВНИВАЮЩАЯ

для ВНУТРЕННИХ РАБОТ
для РУЧНОГО и МАШИННОГО НАНЕСЕНИЯ

Сухая растворная смесь на гипсовой основе с минеральными наполнителями и полимерными добавками, обеспечивающими повышенную адгезию, для приготовления высококачественного штукатурного раствора.

ОБЛАСТЬ ПРИМЕНЕНИЯ:

Для оштукатуривания стен и потолков из бетона, газо- и пенобетона, кирпича, ЦСП, по оштукатуренным основаниям, под последующее финишное шпаклевание, окраску, оклейку обоями, отделку декоративными материалами в помещениях с нормальной влажностью.



20 кг

ГОСТ 31377-2008

ОСОБЕННОСТИ:

- высокая адгезия
- пластичная, удобная в работе
- экологически чистая
- регулирует режим влаги – «дышит», создавая благоприятный микроклимат
- экономичная

ТЕХНИЧЕСКИЕ ХАРАКТЕРИСТИКИ:

Цвет	светло-серый
Максимальная фракция	1,5 мм
Прочность на сжатие	> 2,5 МПа
Рекомендуемая толщина слоя	8–30 мм
Расход сухой смеси на 1 м ² при слое 1 мм	1,0–1,1 кг
Расход воды на 1 кг смеси	0,45–0,50 л
Жизнеспособность раствора	1 час
Время высыхания (зависит от температуры и влажности)	4–24 часа
Водостойкость	неводостойкая



НАЗНАЧЕНИЕ

ШПАКЛЕВКИ – сухие растворные смеси на полимерной, цементной и гипсовой основе. Применяются для предварительного и окончательного выравнивания различных поверхностей под последующую окраску, оклейку обоями, отделку декоративными материалами.

ПОДГОТОВКА ОСНОВАНИЯ

Основание должно быть сухим, крепким, тщательно очищенным от пыли, грязи, краски и других веществ, ухудшающих сцепление. Неравномерно или сильно впитывающие поверхности обработать грунтовкой. Температура основания должна быть не ниже + 5 °С.

ПРИМЕНЕНИЕ

Сухая смесь смешивается с чистой холодной водой. Смесь высыпается в воду и размешивается вручную, миксером или электродрелью с мешалкой до получения однородной массы без комков. Дать раствору постоять 5–10 минут и снова перемешать. После этого шпаклевка готова к применению. Не выработанный за смену шпаклевку с жизнеспособностью более 24 часов хранить в плотно закрытой таре и можно использовать на следующий день. При работе использовать чистый инструмент.

Шпаклевка наносится на основу стальным шпателем или теркой. Рекомендуемая толщина одного слоя при полном выравнивании указана в технических характеристиках. Большую толщину можно получить, нанося шпаклевку в несколько слоев с промежуточной сушкой и грунтованием каждого слоя. После высыхания поверхность шлифуется с помощью тонкой наждачной бумаги или терки с абразивной сеткой. Перед последующими работами поверхность рекомендуем обработать грунтовкой. Не затвердевший материал смывается с инструментов водой, затвердевший счищается механически. Раствор применяют при температуре +5 °С ...+30 °С. При производстве работ руководствоваться сводом правил СП 71.13330.2017.

ТРАНСПОРТИРОВКА И ХРАНЕНИЕ

Транспортировать всеми видами транспорта с соблюдением мер, предохраняющих упаковку от механических повреждений и увлажнения. Срок хранения 6 месяцев со дня изготовления.

ТРЕБОВАНИЯ БЕЗОПАСНОСТИ

Шпаклевки «КАМИКС» не выделяют в окружающую среду вредных химических веществ, и относится к 1 классу по удельной эффективной активности естественных радионуклидов.

СРАВНИТЕЛЬНЫЕ ТЕХНИЧЕСКИЕ ХАРАКТЕРИСТИКИ

Технические характеристики	КАМИКС-32 полимерная	КАМИКС-33 полимерная	КАМИКС-36 фасадная	КАМИКС-37 полимерцементн. универсальная	КАМИКС-40 гипсовая	КАМИКС-44 гипсовая
Вязущее	латекс VA/E		цемент, латекс VA/E		гипс, латекс VA/E	
Наполнитель	карбонат кальция			кварцевый песок, карбонат кальция	карбонат кальция	
Цвет	белый		светло-серый		белый	
Жизнеспособность раствора	более 24 часов		2 часа	2 часа	1 час	
Время высыхания (зависит от температуры и влажности)	0,5–24 часа		не более 24 часов		4–24 часа	
Водостойкость	неводостойкая		водостойкая		кратковременно	
Максимальная фракция	0,1 мм		0,15 мм	0,6 мм	0,1 мм	0,15 мм
Прочность сцепления	4 кг/см ²	5 кг/см ²				
Расход при слое 1 мм	1,0–1,10 кг/м ²			1,10–1,30 кг/м ²	1,0–1,10 кг/м ²	
Расход воды на 1 кг смеси	0,32–0,35 л		0,30 л	0,30–0,33 л	0,32–0,35 л	0,40–0,45 л
Рекомендуемая толщина слоя	0,5–2,0 мм		1–3 мм	1–10 мм	0,5–6 мм, частично до 10 мм	0,5–10 мм
Качество поверхности	предварительное и окончательное выравнивание	высоко- качественное финишное выравнивание	финишное выравнивание, фактурные поверхности	предварительное и окончательное выравнивание	высоко- качественное финишное выравнивание, фактурные поверхности	предварительное и окончательное выравнивание
Типы оснований	стены и потолки из бетона, газо- и пенобетона, кирпича, ГКЛ, ГВЛ, ЦСП, ПГП, оштукатуренные гипсовые и цементные поверхности		фасады, стены, потолки из бетона, газо- и пенобетона, кирпича, ЦСП, оштукатуренные цементные поверхности		стены и потолки из бетона, газо- и пенобетона, кирпича, ГКЛ, ГВЛ, ЦСП, ПГП, ДВП, ДСП оштукатуренные цементные поверхности	
Заделка стыков ГКЛ, ГВЛ	нет				с армирующей лентой	
Склеивание ПГП, приклеивание ГКЛ	нет				да	нет

Сухая шпатлевочная смесь на основе цемента, минеральных наполнителей и модифицирующих добавок.

ОБЛАСТЬ ПРИМЕНЕНИЯ:

Для финишного выравнивания поверхностей фасадов, а также поверхностей из бетона, газо- и пенобетона, кирпича, ЦСП, оштукатуренных цементных поверхностей в помещениях с сухим и влажным режимом под последующую окраску, оклейку обоями, отделку декоративными материалами, для заделки выбоин, трещин, раковин. Может использоваться для получения фактурных покрытий.



20 кг

ГОСТ 33699-2015

ОСОБЕННОСТИ:

- высокая прочность
- водостойкая
- морозостойкая
- атмосферостойкая
- пластичная, удобная в работе
- возможность получения фактурных покрытий

ТЕХНИЧЕСКИЕ ХАРАКТЕРИСТИКИ:

Цвет	светло-серый
Вязущее	цемент, латекс VA/E
Максимальная фракция	0,15 мм
Прочность сцепления с бетоном, не менее	5 кг/см ²
Рекомендуемая толщина слоя	1-3 мм
Расход сухой смеси на 1 м ² при слое 1 мм	1,0-1,1 кг/ м ²
Расход воды на 1 кг смеси	0,30 л
Жизнеспособность раствора	2 часа
Время высыхания (зависит от температуры и влажности)	< 24 часов
Водостойкость	водостойкая

Сухая шпатлевочная смесь на основе цемента, минеральных наполнителей и модифицирующих добавок.

ОБЛАСТЬ ПРИМЕНЕНИЯ:

Для заполнения раковин и глубоких выбоин в железобетонных конструкциях, заделки швов между плитами, может применяться как ремонтная смесь для железобетонных конструкций, возможно использование в качестве клея для керамической плитки.



20 кг

ГОСТ 33699-2015

ОСОБЕННОСТИ:

- высокая адгезия
- высокая прочность
- повышенная трещиностойкость
- водостойкая
- морозостойкая

ТЕХНИЧЕСКИЕ ХАРАКТЕРИСТИКИ:

Цвет	светло-серый
Вязущее	цемент, латекс VA/E
Наполнитель	кварцевый песок, карбонат кальция
Максимальная фракция	0,6 мм
Прочность сцепления с бетоном, не менее	5 кг/см ²
Рекомендуемая толщина слоя	1-10 мм
Расход сухой смеси на 1 м ² при слое 1 мм	1,1-1,3 кг/ м ²
Расход воды на 1 кг смеси	0,3-0,33 л
Жизнеспособность раствора	2 часа
Время высыхания (зависит от температуры и влажности)	не более 24 часов
Водостойкость	водостойкая
Морозостойкость	F 50

Сухая шпатлевочная смесь на основе высокопрочного гипса, минеральных наполнителей и модифицирующих добавок.

ОБЛАСТЬ ПРИМЕНЕНИЯ:

Для высококачественного финишного выравнивания стен и потолков из бетона, газо- и пенобетона, кирпича, ГКЛ, ГВЛ, ЦСП, ПГП, ДВП, ДСП, оштукатуренных гипсовых и цементных поверхностей под последующую окраску, оклейку обоями, отделку декоративными материалами в помещениях с нормальной влажностью, а также для заделки выбоин, трещин, раковин. Может применяться для заделки швов между гипсокартонными и гипсоволокнистыми листами, приклеивания листов ГКЛ, ГВЛ, склеивания пазогребневых плит (ПГП), получения фактурных покрытий.



20 кг

ГОСТ Р58278-2018

ОСОБЕННОСТИ:

- высокая прочность
- высокая адгезия
- высокая степень белизны
- безусадочная
- заделка швов без серпянки
- универсальная

ТЕХНИЧЕСКИЕ ХАРАКТЕРИСТИКИ:

Цвет	белый
Вязущее	гипс, латекс VA/E
Максимальная фракция	0,1 мм
Прочность сцепления с бетоном, не менее	5 кг/см ²
Рекомендуемая толщина слоя	0,5-6 мм, частично до 10мм
Расход сухой смеси на 1 м ² при слое 1 мм	1,0-1,1 кг/ м ²
Расход воды на 1 кг смеси	0,32-0,35 л
Жизнеспособность раствора	60 мин
Время высыхания (зависит от температуры и влажности)	4-24 часа
Водостойкость	кратковременно

ШПАКЛЕВКА ГИПСОВАЯ ВЫРАВНИВАЮЩАЯ

для ВНУТРЕННИХ РАБОТ
для РУЧНОГО НАНЕСЕНИЯ

КАМИКС-44

Сухая шпатлевочная смесь на основе гипса, минеральных наполнителей и модифицирующих добавок.

ОБЛАСТЬ ПРИМЕНЕНИЯ:

Для предварительного и окончательного выравнивания стен и потолков из бетона, газо- и пенобетона, кирпича, ГКЛ, ГВЛ, ЦСП, ППП, оштукатуренных гипсовых и цементных поверхностей под последующую окраску, оклейку обоями, отделку декоративными материалами в помещениях с нормальной влажностью, а также для заделки выбоин, трещин, раковин. Может применяться для заделки швов между гипсокартонными и гипсоволокнистыми листами с использованием армирующей ленты (серпянки).

ОСОБЕННОСТИ:

- пластичная
- безугадочная
- регулирует микроклимат внутри помещения — «дышит»
- заделка швов с применением серпянки
- универсальная

ТЕХНИЧЕСКИЕ ХАРАКТЕРИСТИКИ:

Цвет	белый
Вязущее	гипс, латекс VA/E
Максимальная фракция	0,15 мм
Прочность сцепления с бетоном, не менее	5 кг/см ²
Рекомендуемая толщина слоя	0,5–10 мм
Расход сухой смеси на 1 м ² при слое 1 мм	1,0–1,1 кг/м ²
Расход воды на 1 кг смеси	0,40–0,45 л
Жизнеспособность раствора, не менее	60 мин
Время высыхания (зависит от температуры и влажности)	4–24 часа
Водостойкость	кратковременно



20 кг

ГОСТ Р 58278-2018

ШПАКЛЕВКА ПОЛИМЕРНАЯ ФИНИШНАЯ

для ВНУТРЕННИХ РАБОТ
для РУЧНОГО НАНЕСЕНИЯ

КАМИКС-32

Сухая шпатлевочная смесь на основе полимерного вяжущего, минеральных наполнителей и модифицирующих добавок.

ОБЛАСТЬ ПРИМЕНЕНИЯ:

Для предварительного и окончательного выравнивания стен и потолков из бетона, газо- и пенобетона, кирпича, ГКЛ, ГВЛ, ЦСП, ППП, оштукатуренных гипсовых и цементных поверхностей под последующую окраску, оклейку обоями, отделку декоративными материалами в помещениях с нормальной влажностью.

ОСОБЕННОСТИ:

- высокая степень белизны
- пластичная, удобная в работе
- увеличенная жизнеспособность
- экономичная
- легко шкурится

ТЕХНИЧЕСКИЕ ХАРАКТЕРИСТИКИ:

Цвет	белый
Вязущее	латекс VA/E
Максимальная фракция	0,1 мм
Прочность сцепления с бетоном, не менее	4 кг/см ²
Рекомендуемая толщина слоя	0,5–2,0 мм
Расход сухой смеси на 1 м ² при слое 1 мм	1,0–1,10 кг/м ²
Расход воды на 1 кг смеси	0,32–0,35 л
Жизнеспособность раствора	более 24 часов
Время высыхания (зависит от температуры и влажности)	0,5–24 часа
Водостойкость	неводостойкая



20 кг

ГОСТ Р 58278-2018

ШПАКЛЕВКА ПОЛИМЕРНАЯ СУПЕРФИНИШНАЯ

для ВНУТРЕННИХ РАБОТ
для РУЧНОГО НАНЕСЕНИЯ

КАМИКС-33

Сухая шпатлевочная смесь на основе полимерного вяжущего, минеральных наполнителей и модифицирующих добавок.

ОБЛАСТЬ ПРИМЕНЕНИЯ:

Для высококачественного финишного выравнивания стен и потолков из бетона, газо- и пенобетона, кирпича, ГКЛ, ГВЛ, ЦСП, ППП, оштукатуренных гипсовых и цементных поверхностей под последующую окраску, оклейку обоями, отделку декоративными материалами в помещениях с нормальной влажностью.

ОСОБЕННОСТИ:

- идеально гладкая поверхность
- высокая степень белизны
- пластичная, удобная в работе
- увеличенная жизнеспособность
- легко шкурится

ТЕХНИЧЕСКИЕ ХАРАКТЕРИСТИКИ:

Цвет	белый
Вязущее	латекс VA/E
Максимальная фракция	0,1 мм
Прочность сцепления с бетоном, не менее	5 кг/см ²
Рекомендуемая толщина слоя	0,5–2,0 мм
Расход сухой смеси на 1 м ² при слое 1 мм	1,0–1,10 кг/м ²
Расход воды на 1 кг смеси	0,32–0,35 л
Жизнеспособность раствора	более 24 часов
Время высыхания (зависит от температуры и влажности)	0,5–24 часа
Водостойкость	неводостойкая



20 кг

ГОСТ Р 58278-2018

ОБЪЕКТЫ ПОСТРОЕННЫЕ С ИСПОЛЬЗОВАНИЕМ ПРОДУКЦИИ «КАМИКС»



ЖК «НОВЫЕ ГОРИЗОНТЫ»,
застройщик – ОАО «Трест № 14»



ТЦ «ЕВРАЗИЯ»



ЖК «АВИАТОР»,
застройщик – ОАО «Камская долина»



ЖК «СИРЕНЬ», застройщик –
строительная группа
«УралСервис-2000»



Жилой дом, ул. Островского, 6,
застройщик – ОАО «Трест № 14»



ПЕРМСКИЙ КРАЕВОЙ
ПЕРИНАТАЛЬНЫЙ ЦЕНТР



ЖК «ТУРЧАНИНОВСКИЙ КВАРТАЛ»,
застройщик – ОАО «ПЗСП»



СБЕРБАНК РОССИИ,
ш. Космонавтов, 349



Административное здание,
ул. Куйбышева, 50

СТРОЙТЕ ВМЕСТЕ С НАМИ!



ОРГАННЫЙ КОНЦЕРТНЫЙ ЗАЛ



Пермский краевой центр по профилактике и борьбе со СПИД и инфекционными заболеваниями



ЖК «НОВЫЕ ГОРИЗОНТЫ»,
застройщик – ОАО «Трест № 14»



Хирургический корпус ГДКБ № 15



ТЦ «ЗВЕЗДА»



ТЦ «КОЛИЗЕЙ»



Бизнес-центр «GREENPLAZA»



Административное здание,
ул. Большеви́тская, 122,
застройщик – ОАО «Трест № 14»



ЖК «ПОЛЕТ»,
застройщик –
Группа Компаний «ПИК»

СТРОЙТЕ ВМЕСТЕ С НАМИ!



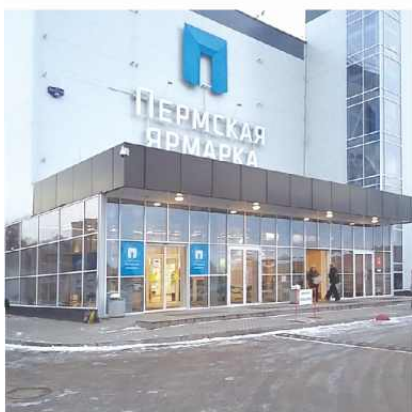
Физкультурно-оздоровительный комплекс, ул. Транспортная, 7, застройщик АО «ПЗСП»



Пермский краевой госпиталь для ветеранов войн, ул. Встречная, 31а



ТЦ «АЙСБЕРГ МОДЕРН», ул. Попова, 22



ПЕРМСКАЯ ЯРМАРКА, ш. Космонавтов, 59



Детский сад № 407 «СВЕТЛЯЧОК», ул. Докучаева, 28а, застройщик АО «ПЗСП»



ТЦ «АРКТИК ХОЛЛ», ул. Мира, 41в



ТЦ «СЕМЬ ПЯТНИЦ», ул. Революции, 60/1



ЖК «ГРИБОЕДОВСКИЙ», застройщик – Группа компаний «ПИК»



ЖК «СОЛДАТСКАЯ СЛОБОДКА», ул. Николая Островского, 40, застройщик АО «СтройПанельКомплект»

ДЛЯ ЗАМЕТОК

A series of horizontal dotted lines for taking notes.



ООО «ПЕРМСКИЙ ЗАВОД СТРОИТЕЛЬНЫХ СМЕСЕЙ»
614990, г. Пермь, ул. Промышленная, 87,
тел./факс (342) 294-65-22, тел. 294-36-45
e-mail: PZSS@bk.ru
www.kamix.perm.ru